



## deepskin S

IONIC SKIN CARE SYSTEM

在皮肤科、美容院的离子导入仪(离子电渗疗法)而广为人知的美白、去皱护理技术制成超小型美容仪。

可与多种面膜兼容,使功能性精华液渗透至深层肌肤,随时随地呈现肌肤美白、改善皱纹的效果。请亲身体会居家美容!



## 主要特征



有效

- 激活功能性精华液直入肌肤深层
- 使用后15分钟,透过量最高增加8.6倍(仪器功能临床前结果)



安全

- 对肌肤刺激少,无中毒性或副作用
- 经过临床试验已验证产品质量,并拥有专利
- 获得韩国、欧洲、美国、FCC认证



实惠

- 居家使用方便
- 可节省时间及费用,合乎经济

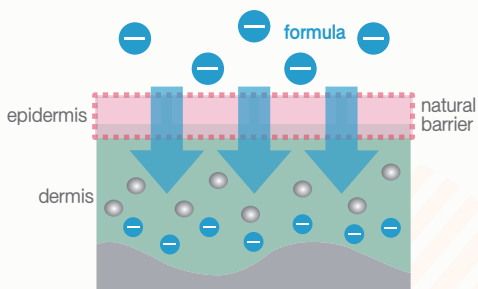


方便

- 只要将面膜连接仪器,就无需亲手护理,仪器会自动护理肌肤
- 尺寸设计与粉底盒一样小巧
- 重量轻,携带方便



## 离子电渗疗法效果



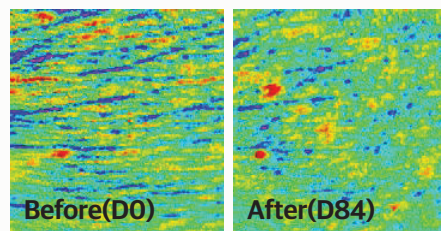
### 离子电渗疗法效果(Iontophoresis)

是药物经皮吸收法之一,利用微电流以电荷抗力和吸引力将水分和离子化的营养成分渗透至肌肤真皮层的技术。

肌肤透过量增加  
**8.6倍**

DeepSkin 仪器功能临床前结果  
<淑明女子大学药理学研究所>

## 临床结果



(Crow's feet area, Derma TOP)

※ 利用Deep Skin专用面膜进行仪器临床试验<为期12周,每日25名女性>  
※ 根据个人肌肤状态或使用环境可能会有差距

# Hicare Ionic Infusion Mask

美白、改善皱纹双重功能产品



### ✓ 以胶原蛋白精华液增加肌肤弹性

- 含海洋鱼水解胶原蛋白
- 与肌肤相似的分子结构,为肌肤补充水分和营养
- 增加肌肤弹性,保持肌肤紧致,改善肤色

### ✓ 使用Berry Complex (梅类) 原料

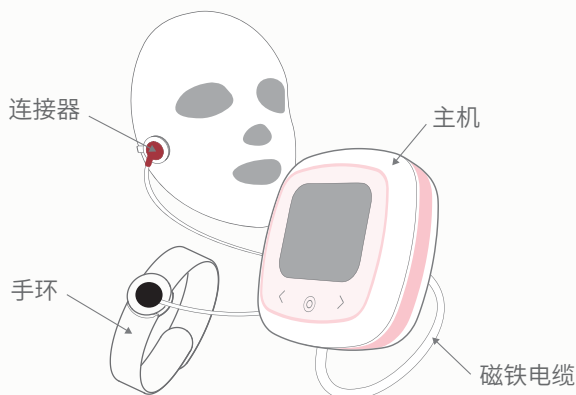
- 草莓、蓝莓、树莓、黑莓、巴西莓等5种提取物
- 镇定肌肤、控制皮脂、保湿肌肤的效果
- 含有花青素,防止肌肤衰老

### ✓ 高浓缩100%天丝铜氨面膜

- 天丝和铜氨为绿色环保材质,本面膜在铜氨柔软的贴合力上融合了天丝强度
- 以高贴合力传递精华液,提高补水功能(相比于面膜重量高出10倍以上的精华液吸收力)



## 产品构成



## 产品规格

产品名称(型号)	DeepSkin (HE-100S)
品类	肌肤护理美容仪
应用技术	离子电渗疗法渗透技术(脉冲式)
频率	110Hz
操作时间	最长30分钟(以5分钟为单位)
使用时间	一日最长使用30分钟(出厂默认设置:15分钟)
调节强度	从1到10(出厂默认设置:10)
尺寸	横(65mm) X 竖(65mm) X 高(25mm)
重量	44g(不包含电池)
电源	4.5V(AAA 1.5V X 3)